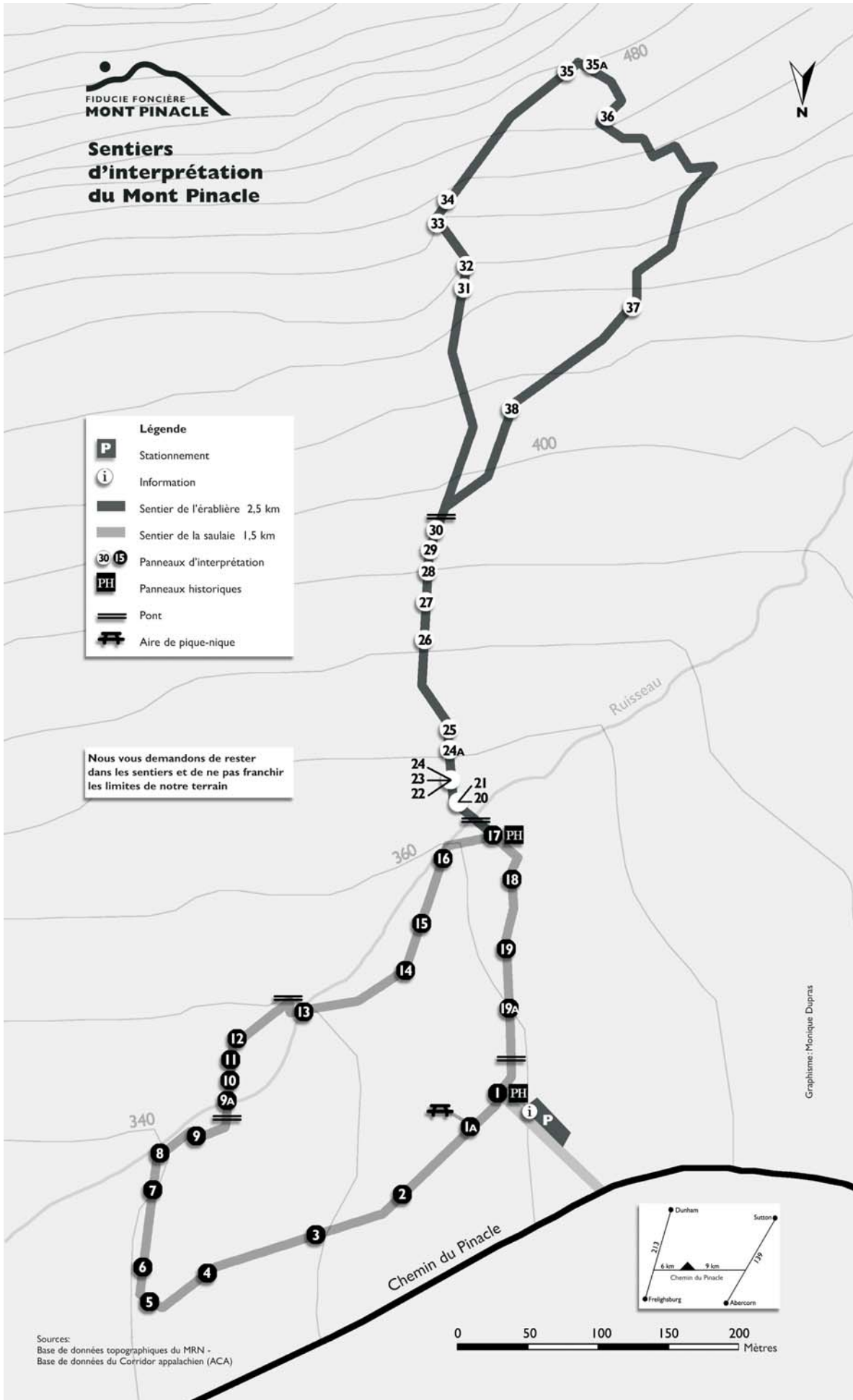


**Sentiers  
d'interprétation  
du Mont Pinnacle**

**Légende**

- Stationnement
- Information
- Sentier de l'érablière 2,5 km
- Sentier de la saulaie 1,5 km
- Panneaux d'interprétation
- Panneaux historiques
- Pont
- Aire de pique-nique

**Nous vous demandons de rester  
dans les sentiers et de ne pas franchir  
les limites de notre terrain**



Sources:  
Base de données topographiques du MRN -  
Base de données du Corridor appalachien (ACA)

## Sentiers d'interprétation du Mont Pinacle



www.montpinacle.ca  
nature@montpinacle.ca  
Tél.: 450-522-3367

### La saulaie et le ruisseau

Résultat d'un défrichement puis d'un abandon de la terre, la saulaie se développe dans un milieu humide, propice à une croissance rapide. Le long du sentier, on découvre un ruisseau et plusieurs espèces d'arbres et de plantes.

**1** La saulaie et ses habitants

**1A** Hirondelle bicolore, troglodyte familial, bruant chanteur

**2** Saule pétiolé

**3** L'ours noir

**4** Thé du Canada

**5** Muret de pierres

**6** Osmonde de Clayton

**7** Salsepareille

**8** Tilleul d'Amérique

**9** Bécasse d'Amérique

Organisme sans but lucratif, la Fiducie foncière Mont Pinacle existe depuis 1991 dans le but de protéger des terres pour les générations à venir et de participer à la conservation de la biodiversité de la planète. Les sentiers d'interprétation réalisés et entretenus par des bénévoles sont entourés de terrains privés et, afin de ne pas nuire à la nature et aux bonnes relations de voisinage, **nous vous demandons de rester dans les sentiers et de ne pas franchir les limites de notre terrain.**

Les sentiers sont accessibles du 1er mai au 31 octobre.

**9A** Paruline couronnée, grive fauve, virée mélodieux

**10** Fougères, prêles et lycopodes

**11** Bouleau à feuilles de peuplier

**12** Peuplier faux-tremble

**13** Le ruisseau et ses salamandres

**14** Pommier sauvage

**15** Petit pêcheur

**16** Sorbier d'Amérique

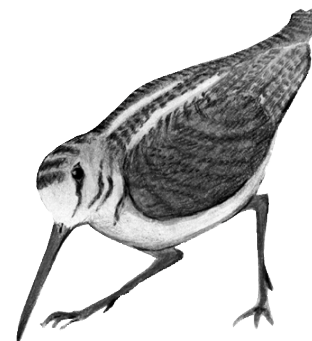
**17** Qui a laissé sa trace?

**18** Les chauves-souris

**19** Viorne trilobée

**19A** Paruline à flanc marron, moqueur chat, bruant à gorge blanche, moucherolle des aulnes

Bécasse d'Amérique



Illustrations: Micheline Laroche

### L'érablière

Après avoir été exploitée à des fins commerciales, la forêt a repris ses droits et son cycle végétatif. On y retrouve une grande diversité d'essences et d'animaux.

**20** L'érablière à bouleau jaune

**21** Pruche

**22** Cerisier de Virginie

**23** Pin blanc

**24** Érable de Pennsylvanie

**24A** Viréo aux yeux rouges, paruline bleue, paruline flamboyante, cardinal rose

**25** Érable rouge

**26** Cerisier d'automne

**27** Lycopode obscur

**28** Frêne d'Amérique

**29** Érable à sucre

**30** L'érosion du sol

**31** Violette à feuille ronde

**32** Épinette rouge

**33** Bouleau jaune

**34** Viorne à feuilles d'aulne

**35** Le chablis

**35A** Grand pic, tangara écarlate, chouette rayée

**36** Oxalide de montagne

**37** Hêtre à grande feuille

**38** Bouleau à papier